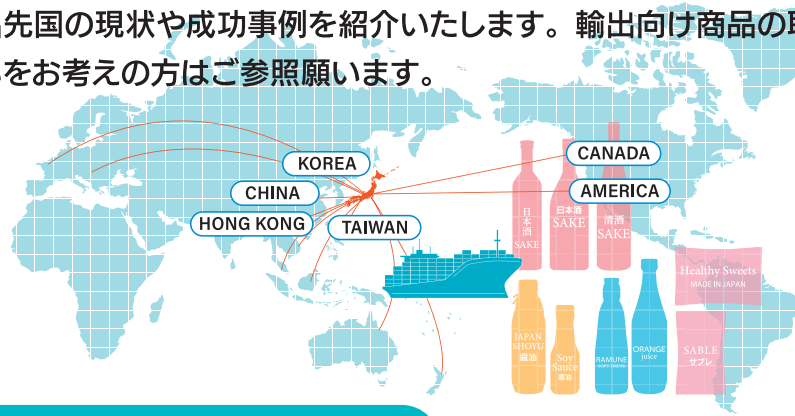


輸出向け加工食品の特集 Part 2

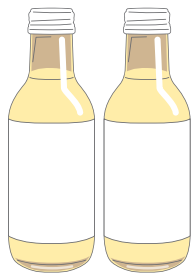
アルコール飲料や調味料などの加工食品の輸出量が増えております。輸出先国の現状や成功事例を紹介いたします。輸出向け商品の取り扱いをお考えの方はご参照願います。



輸出対応で売り上げがアップした事例

醸造酢・醤油製造メーカー様

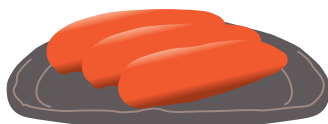
【成約商品】果実酢



▶ **ジェットロ**が招待したバイヤー専用のオンラインカタログに参加。香港の輸入業者から引き合いがあり、果実酢が成約。現地の店舗やECサイトで販売されている。世界的な健康意識の高まりに合わせて同社商品に対する注目度がアップに！

水産加工製造メーカー様

【成約商品】辛子明太子



▶ **海外事業**展開を支援する機関があることを知り、ジェットロの「新輸出大国コンソーシアム※」の専門家支援に応募。欧州の水産品に長く携わる専門家を紹介。オランダの水産輸入卸業者を現地パートナーに。欧州への輸出に成功している。

※「新輸出大国コンソーシアム」は、日本企業の海外展開を支援する全国のあらゆる支援機関が結集し、海外展開に関心を持つ中堅企業や中小企業へワンストップの支援をするサービスです。

だし加工製造メーカー様

【成約商品】粉末だし



▶ **貿易実務の講座**に頻繁に参加。輸出入手続きへの不安も解消に。海外での展示会への出展が輸出のきっかけとなり、海外販路開拓の場である商談会にも意欲的に参加。台湾などへの輸出を実現している。

- ① 海外ビジネスパートナーに欧州での消費者と流通の調査を相談
- ② 輸出に耐える賞味期限への開発と大容量の容器包装へ変更
- ③ 有機認証の取得
- ④ 現地向けのパッケージデザインに変更、展示会での出展と販売へ

その他の
成功例



輸出先国や地域の食品表示などの規制ポイントについてご紹介いたします!



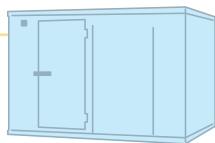
加工食品の輸出に際し必要となる対応の例

施設認定と登録

- 食肉や水産物を主な原料とする加工食品については、施設基準や HACCP の衛生基準を満たした施設の認定が必要です。施設の改修も伴う場合があります。
- 中国への食品輸出は、製造企業の登録が必要です。

混合食品

- EU は、動物由来の原料(乳、卵、水産物など)が含まれる場合、その原料が EU 基準を満たしていることの証明を要求します。



温度管理を要する施設・設備の導入

食品添加物

- 国ごとに使用可能な食品添加物が異なることから使用できない添加物を使用している場合は代替の添加物に変更し、商品を製造することが必要です。



表示

- 国ごとに栄養成分などの表示ルールが異なることから、各国の規則を確認する必要があります。

容器と包材

- 国ごとに包装容器の品質規格や条件が異なることから認められた容器・包材を使用する必要があります。



ハラール・コーシャ

- 原材料、加工方法、包装、貯蔵、物流、陳列などサプライチェーンを通じた対応が必要です



表示作成にあたり
トランス脂肪酸や
コレステロールなどの
成分分析が必要な場合も!

アメリカでの
栄養成分表示の場合

| Nutrition Facts | |
|--------------------------------|------------|
| 8 servings per container | |
| Serving size 2/3 cup(55g) | |
| Amount Per Serving | |
| Calories 230 | |
| % Daily Value* | |
| Total Fat 8g | 10% |
| Saturated Fat 1g | 5% |
| Trans Fat 0g | |
| Cholesterol 0mg | 0% |
| Sodium 160mg | 7% |
| Total Carbohydrated 37g | 13% |
| Dietary Fiber 4g | 14% |
| Total Sugars 12g | |
| Includes 10g Added Sugars | 20% |
| Protein 3g | |
| Vitamin D 2mcg | 10% |
| Calcium 260mg | 20% |
| Iron 8mg | 45% |
| Protassium 235mg | 6% |

| | codex | 栄養成分表示が義務の国と地域 | | | | | | | | |
|---------------------------------------|-------|----------------|------------|--------------------|------------|------------|---------------------------------|------------|-------------------------|------------------------|
| | | 米国 カナダ | 韓国 | アルゼン チン ブラジル | 香港 | 台湾 | オース トラリア ニュー ジー ランド | 中国 | EU 2016年12月 から義務化 | 日本 2020年4月 から義務化 |
| エネルギー 炭水化物 たんぱく質 脂質 ナトリウム | 必須* | 義務 | 義務 | 義務 | 義務 | 義務 | 義務 | 義務 | 義務 | 義務 |
| 飽和脂肪酸 | 必須* | 義務 | 義務 | 義務 | 義務 | 義務 | 義務 | 任意 基準あり | 義務 | 任意 基準あり |
| トランス脂肪酸 | 任意 | 義務 | 義務 | 義務 | 義務 | 義務 | 任意 基準あり | 任意 基準あり | 任意 基準あり | 任意 基準あり |
| コレステロール | 任意 | 義務 | 義務 | 任意 基準あり | 任意 基準あり | 任意 基準あり | 任意 基準あり | 任意 基準あり | 任意 基準あり | 任意 基準あり |
| 糖類 | 必須* | 義務 | 義務 | 任意 基準あり | 義務 | 義務 | 義務 | 任意 基準あり | 義務 | 任意 基準あり |
| 食物繊維 | 任意 | 義務 | 任意 基準あり | 義務 | 任意 基準あり | 任意 基準あり | 任意 基準あり | 任意 基準あり | 任意 基準あり | 任意 基準あり |
| ビタミンA ビタミンC カルシウム 鉄 | 任意 | 義務 | 任意 基準あり | 任意 基準あり | 任意 基準あり | 任意 基準あり | 任意 基準あり | 任意 基準あり | 任意 基準あり | 任意 基準あり |

* 食物繊維たっぷり、ビタミンC豊富など栄養成分の強調表示をする場合は表示が必須です
基準あり→強調表示をする場合に具体的な数値の基準があります

カロリーは大きいフォントで
食品単位は大きく太字で
実際の量を表示



Cholesterol 1.6 mm以上 2.1 mm以上
文字サイズ

○の高さ = 1.6mm (4.6pt)以上
文字サイズ = 2.1mm (6pt)以上

栄養成分表示は6ポイント以上で表示します。
最小要件ですので大きな活字サイズも使用可能です。

現地ビジネスパートナーの選択や現地の情報収集など

海外ビジネスに精通した専門家の支援が必要です!
政府の機関や独立行政法人まで気軽にお問い合わせを

MAFF 農林水産省
新事業・食品産業部



JETRO
Japan External Trade Organization
日本貿易振興機構 (ジェトロ)

「フィルム、ラベル」に力を入れています

PACK&WRAP



本部 : 769-0104 香川県高松市国分寺町新名 72-3

TEL(087)874-5757 FAX(087)874-5564

松山(営) : TEL(089)958-2884 FAX(089)958-7988

徳島(営) : TEL(088)653-2628 FAX(088)653-2574

新居浜(営) : TEL(0896)29-5528 FAX(0896)29-5538

高知(営) : TEL(088)866-5505 FAX(088)866-5532

岡山(営) : TEL(086)441-6615 FAX(086)441-6625